



Zalety

- ❑ Podwyższona odporność na korozję dzięki pokryciu obudowy podwójną powłoką alucynkową
- ❑ Możliwość montażu na suficie i ścianie.
- ❑ Moc od 900 do 3600W.
- ❑ Emisja promieniowania ciepłego bliska emisji dla ciała doskonale czarnego
- ❑ Brak efektu wieczenia w ciemnych pomieszczeniach.

Opis:

Promienniki wysokotemperaturowe CS-S+ Anticor przewidziane są do stosowania jako elementy grzejne w obszarach o wysokości pomieszczeń od 3,5m do 10m, wymagających stosowania urządzeń o podwyższonej trwałości np. pomieszczenia wilgotne, z występującymi oparami soli lub innych agresywnych substancji. Montaż promiennika odbywa się za pomocą dostarczanych w komplecie wsporników (sufit), dodatkowych łopatek/cuchów/linek (ściana) lub zamawianego oddzielnie zestawu uchwytów umożliwiających ustawianie promiennika pod odpowiednim kątem (montaż na suficie lub ścianie).

Moduł grzejny wykonany jest z płyty aluminiowej pokrytej, w procesie elektrochemicznym, cienką warstwą krzemową. Dzięki temu osiągnięto wysoką zdolność emisyjną elementu grzejnego bliską emisji tzw. ciała doskonale czarnego. Elementy grzejne izolowane są od górnej warstwy wełny mineralnej i zamknięte w metalowej obudowie. Obudowa promiennika zabezpieczona jest antykorozyjnie poprzez nałożenie podwójnej warstwy stopu alucynku.

Dostępne są promienniki o mocach od 900W do 3600W, wyposażone w 1, 2 lub 3 moduły grzejne. Podłączenie napięcia zasilającego odbywa się za pomocą listwy zaciskowej z zaciskami dwustronnymi zlokalizowanej w wydzielonej komorze obudowy.

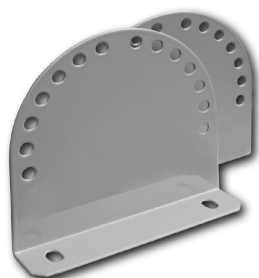


TABELA DOBORU

Nazwa	Moc [W]	Kod do zamówienia	Uchwyty dodatkowe
Promiennik wysokotemperaturowy z powłoką Anticor i wspornikami	900	CS-S+ 09 Anticor	CS-UCHWYT S+ Anticor
	1200	CS-S+ 12 Anticor	
	1800	CS-S+ 18 Anticor	
	2400	CS-S+ 24 Anticor	
	3000	CS-S+ 30 Anticor	
	3600	CS-S+ 36 Anticor	

Promiennik wysokotemperaturowy CS-S+ Anticor



Dane techniczne	CS-S+ 09 Anticor	CS-S+ 12 Anticor	CS-S+ 18 Anticor	CS-S+ 24 Anticor	CS-S+ 30 Anticor	CS-S+ 36 Anticor
Napięcie zasilania :	230V AC		230V AC lub 2x400V+N		230V AC lub 3x400V+N	
Moc :	900W	1200W	1800W	2400W	3000W	3600W
Pobór prądu :	3,9A	5,2A	7,8A	10,4A	13,1A	15,7A
Liczba modułów grzejnych :	1		2		3	
Max. temperatura powierzchni : (powierzchnia grzejna / spód)	~380°C / ~80°C					
Max. temperatura otoczenia :	+30°C					
Kąt promieniowania cieplnego:	~180°					
Klasa ochrony ci :	I					
Stopień ochrony :	IP44					
Podłączenie :	listwa z zaciskami rubowymi, dwustronnymi max. 6mm ²					
Wejście do obudowy :	dławik Pg13,5 + otwór z załepką					
Min. wysokość zawieszenia :	3,4m (ogrzewanie strefowe) 5,0m (ogrzewanie kubatury)					
Waga :	7,80kg		12,35kg		16,65kg	
Wymiary [mm] :	1550 x 150 x 60		1550 x 250 x 60		1550 x 350 x 60	
Zgodno z Dyrektywami :	LVD 2006/95/EC; EMC 2004/108/EC					

Przykłady montażu :

